

# Instruções para o Diorama do espaço



1. Comece com uma caixa com aproximadamente 25 cm de comprimento e 20 cm de largura.
2. Com a caixa em pé em um dos lados do comprimento, meça a parte posterior para determinar o tamanho do cenário de fundo.a de fundo.
3. Imprima os cenários laterais e recorte o meio para fazer um cenário para o lado esquerdo e um para o lado direito da caixa.
4. Meça a base da caixa e recorte o pedaço de terra de acordo.
5. Recorte as peças para prender à base ou pendurar a partir da parte superior da caixa. Dobre as guias para trás e prenda na base utilizando cola ou fita dupla-face. Pendure as outras peças a partir da parte superior da caixa usando linha azul.



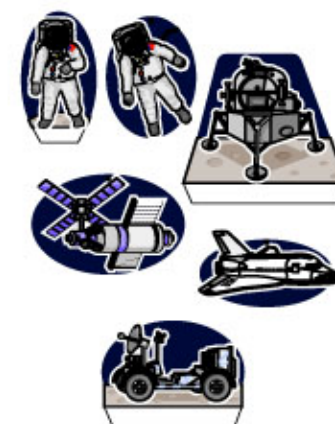
Cenário de fundo



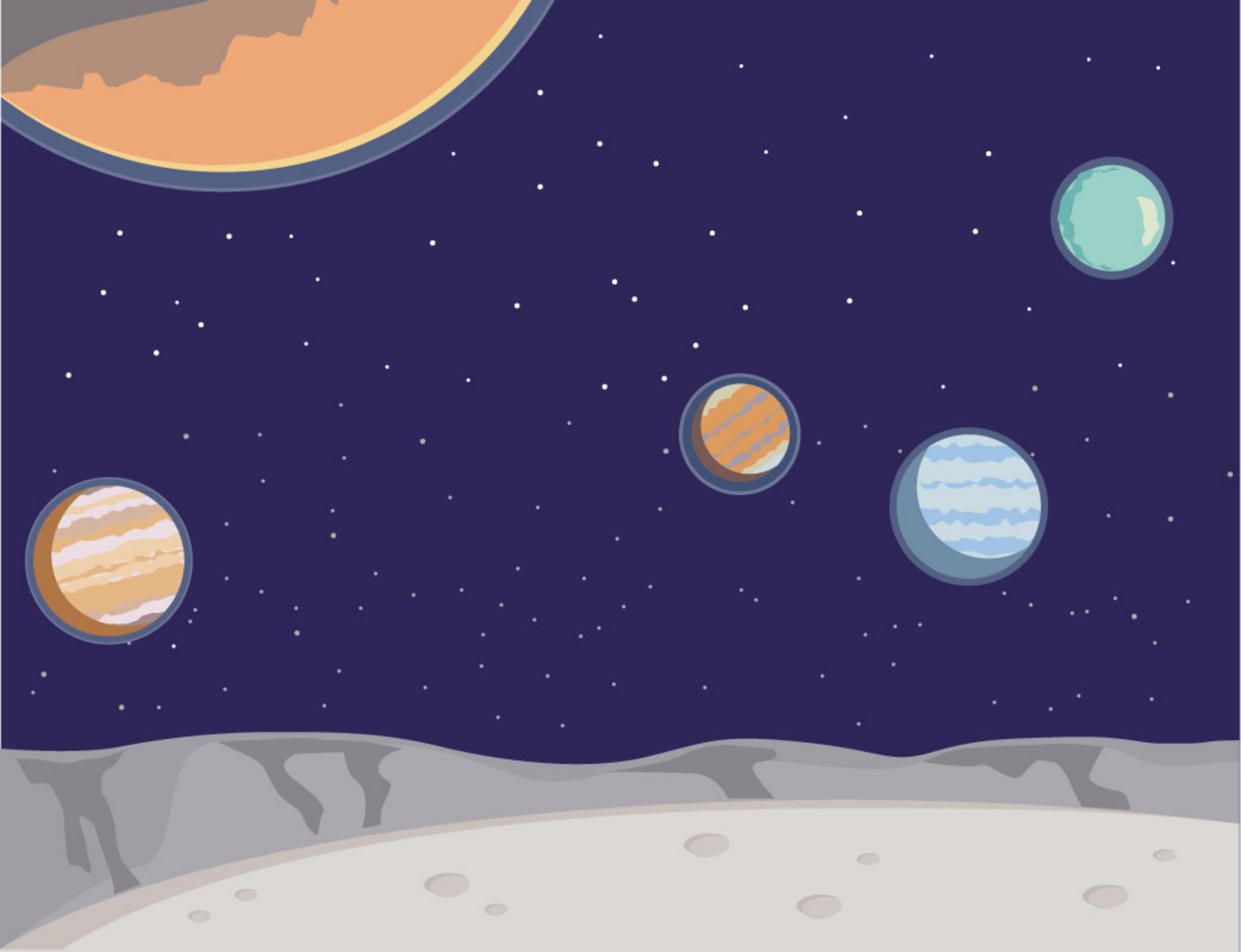
Cenário de fundo



Terra

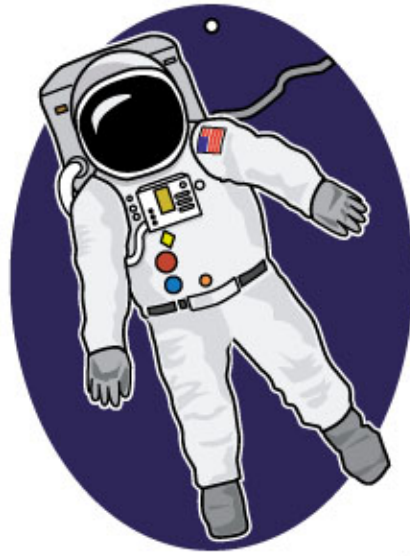
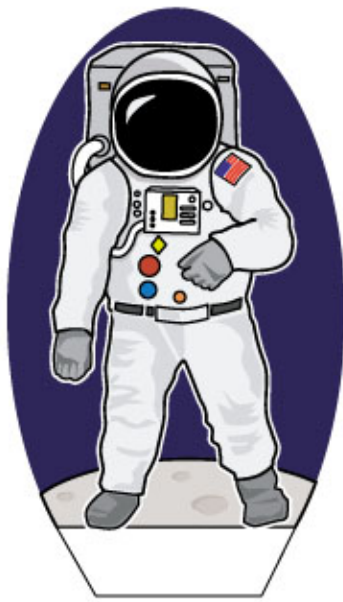


Peças

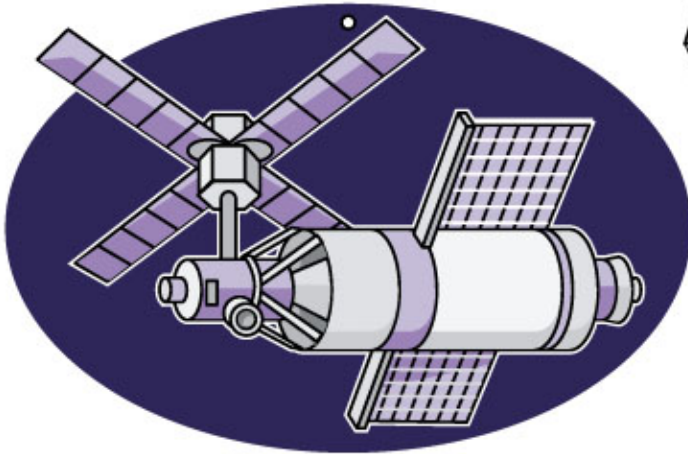
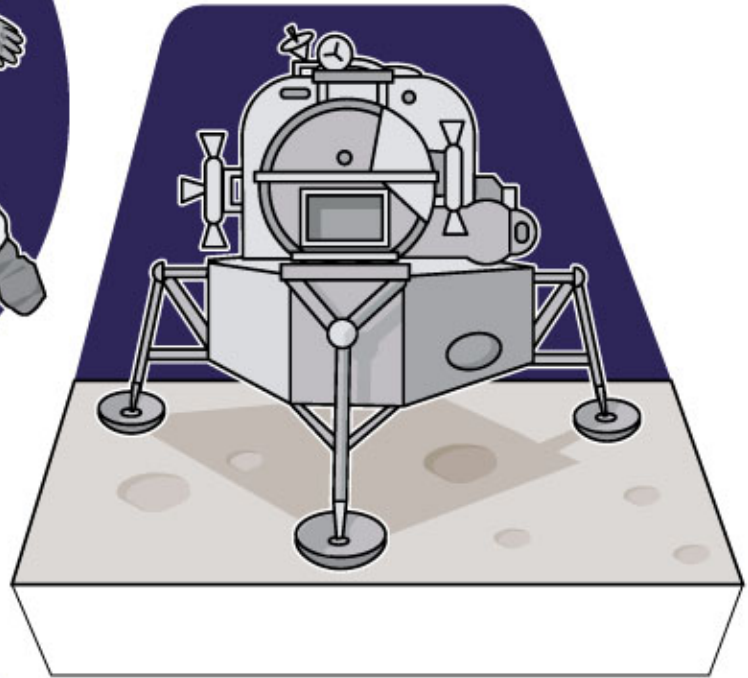








Recorte cada uma das peças, dobre para trás a guia e cole ou prenda com fita na base.



Recorte o formato e fure na parte superior.  
Pendure com linha a partir da parte superior da caixa.

