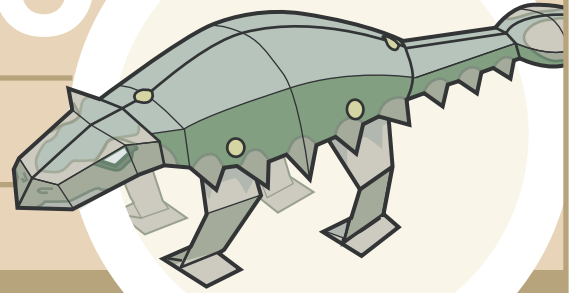


# DINOSAURIO

## INSTRUCCIONES PARA ARMAR

**TIEMPO PARA FINALIZAR:** Aproximadamente 30 min.

**NIVEL DE DIFICULTAD:** Principiante

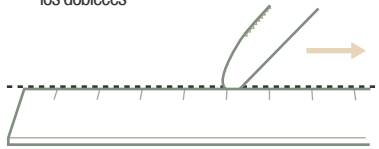


**INSTRUCCIONES GENERALES PARA ARMAR.** Completá estos dos primeros pasos antes de recortar las piezas.

### Materiales

- Tijeras
- Lápiz afilado
- Pegamento para todo uso
- Regla
- Cuchillo para untar
- 6 clips para papel tipo mariposa (opcional)

- 1 Marcá todas las piezas: usando una regla como guía, desliza la parte trasera del cuchillo para untar a lo largo de las líneas punteadas negras. Esto facilitará hacer los dobleces

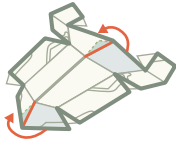


- 2 Con la punta afilada de un lápiz, perforá todas las cruces y hace girar el lápiz en el agujero

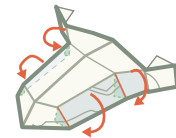


## INSTRUCCIONES PARA ARMAR LA CABEZA, EL CUELLO, EL CAPARAZÓN Y LAS PATAS

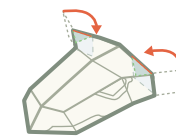
- 1 Doblá y pegá las lengüetas del medio de la cabeza.



- 2 Doblá hacia abajo, y al mismo tiempo hacia adelante y hacia adentro, las lengüetas laterales de la cabeza. Pegá las lengüetas.



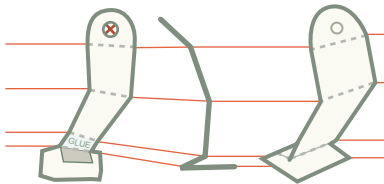
- 3 Doblá y pegá las lengüetas posteriores de la cabeza.



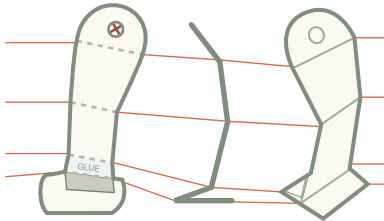
- 4 Colocá pegamento en la parte del cuello donde dice PEGAMENTO. Entonces, uní luego el cuello a la cabeza.



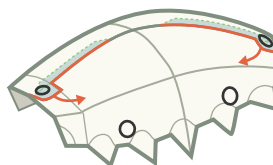
- 5 En cada pata, pónle pegamento a la lengüeta que dice PEGAMENTO y doblala hacia la base de la pata. Presioná hasta que quede fija, entonces, doblá la pata.



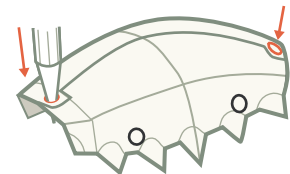
- 6 Doblá y pegá las lengüetas a lo largo del centro del caparazón, poniéndolas sobre las áreas con la palabra PEGAMENTO



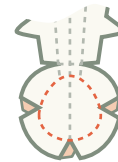
- 7 Después de que el pegamento se haya secado, volvé a perforar con un lápiz afilado los agujeros en las lengüetas dobladas y pegadas



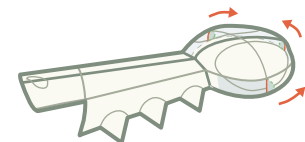
- 8 Asegurate de que el final de la cola (en color rojo) también haya sido marcada.



- 9 Doblá las lengüetas de la cola hacia abajo y pegalas.

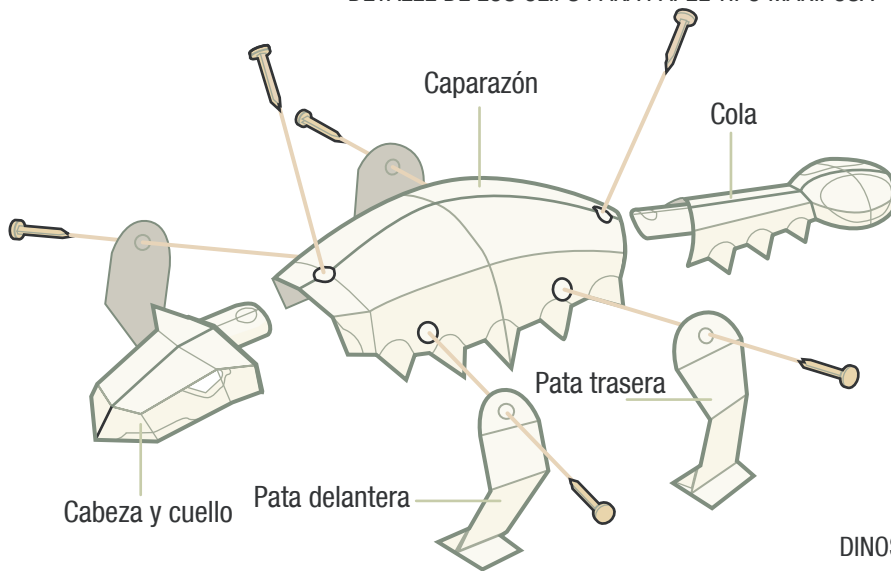


- 10 Uní todas las piezas armadas del Anquilosaurio usando clips para papel tipo mariposa.



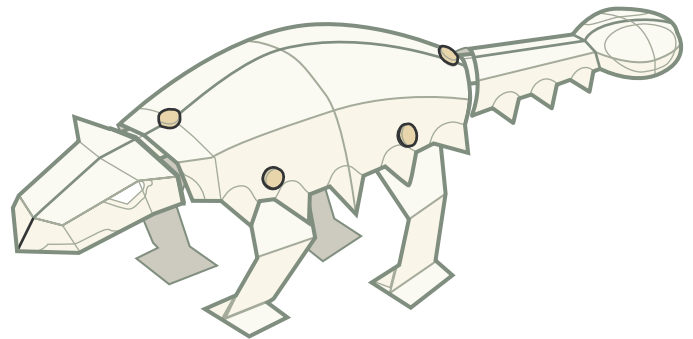
## INSTRUCCIONES FINALES DE MONTAJE (armado final)

### DETALLE DE LOS CLIPS PARA PAPEL TIPO MARIPOSA



- 11 Tomando el diagrama de la izquierda como guía, uní todas las piezas armadas del Anquilosaurio usando los 6 clips para papel tipo mariposa y como se muestra en la imagen

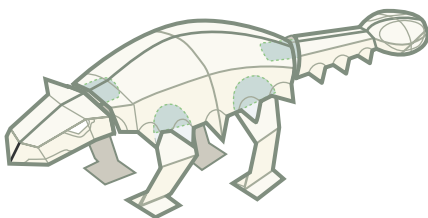
### DINOSAURIO TOTALMENTE ARMADO



## INSTRUCCIONES OPCIONALES PARA ARMAR

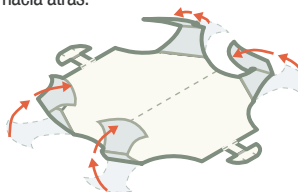
### A Armado del Dinosaurio sin clips para papel tipo mariposa.

- 1 Recortó el caparazón "Solo con pegamento" que se encuentra en la página de Piezas opcionales. Dobló y pegó las lengüetas a lo largo del centro del caparazón, poniendo las piezas que sobresalen sobre los recuadros con la palabra PEGAMENTO
- 2 Ponele pegamento a las lengüetas de todas las piezas marcadas con cruces (el cuello, el caparazón, las patas y la cola) y pegalas a la parte inferior del caparazón.

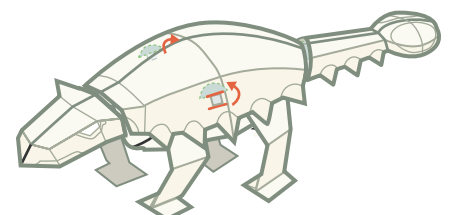
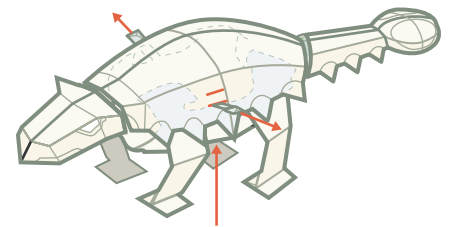
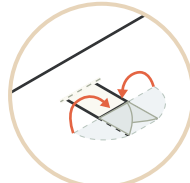


### B Armado y unión del vientre opcional.

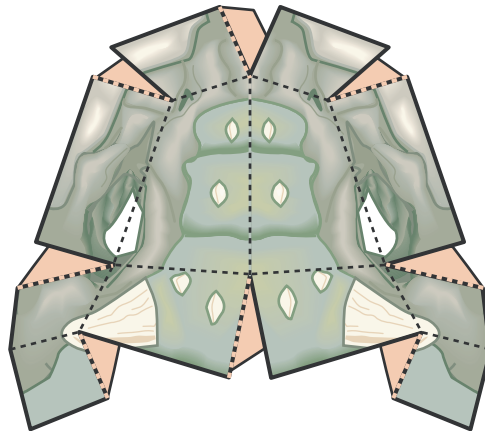
- 1 Recortó el vientre que se encuentra en la página de Piezas opcionales.
- 2 Dobló las lengüetas delanteras y traseras hacia arriba y hacia atrás.



- 3 Presionó el vientre hacia arriba por la parte de abajo del Anquilosaurio y pegó cuatro lengüetas en el lugar marcado con las cruces. Pasó con mucho cuidado las lengüetas en forma de T a través de las ranuras laterales del caparazón tirando de ellas suavemente.



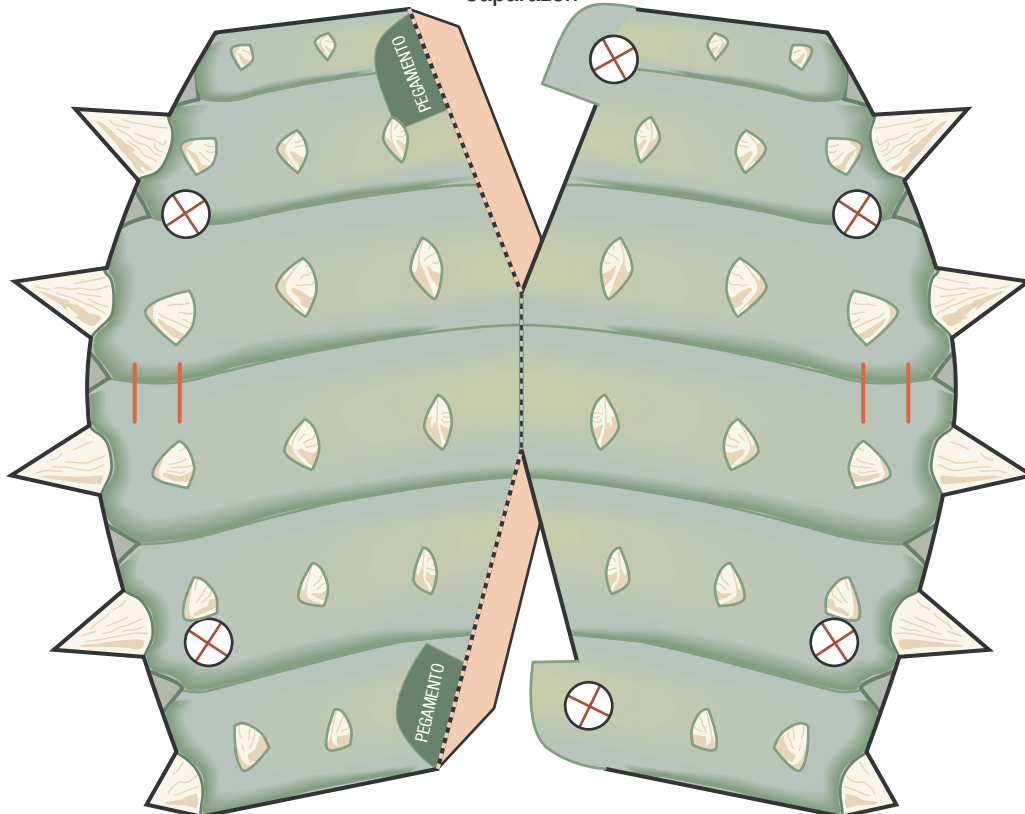
Cabeza



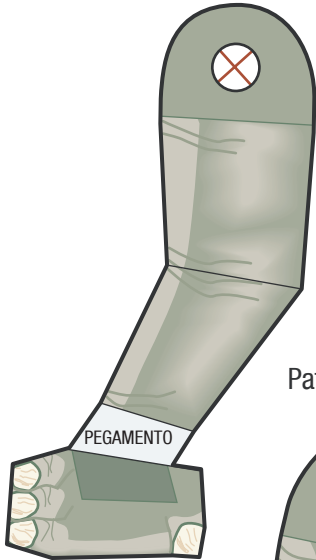
Cuello



Caparazón



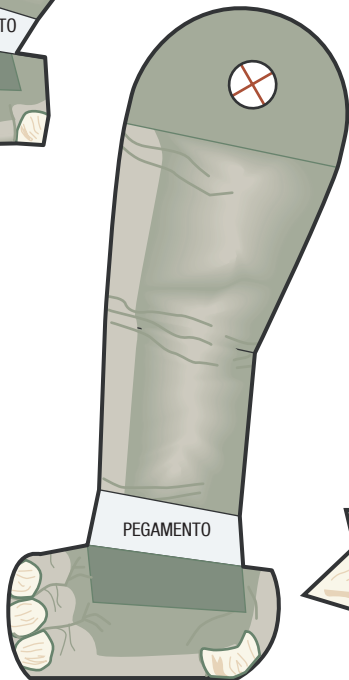
Pata delantera izquierda



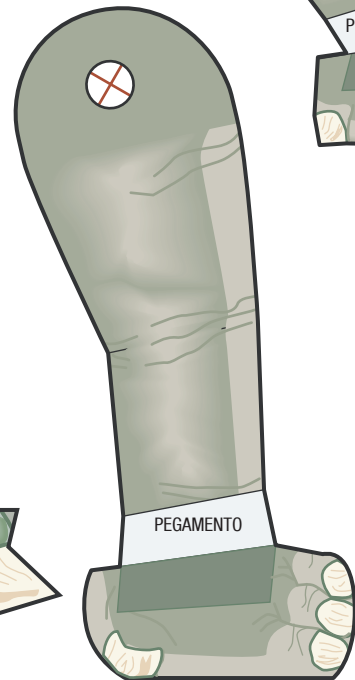
Pata delantera derecha



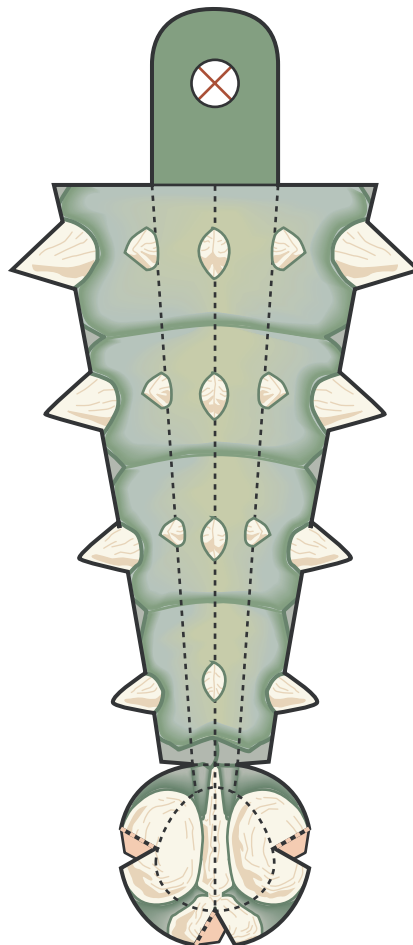
Pata trasera izquierda

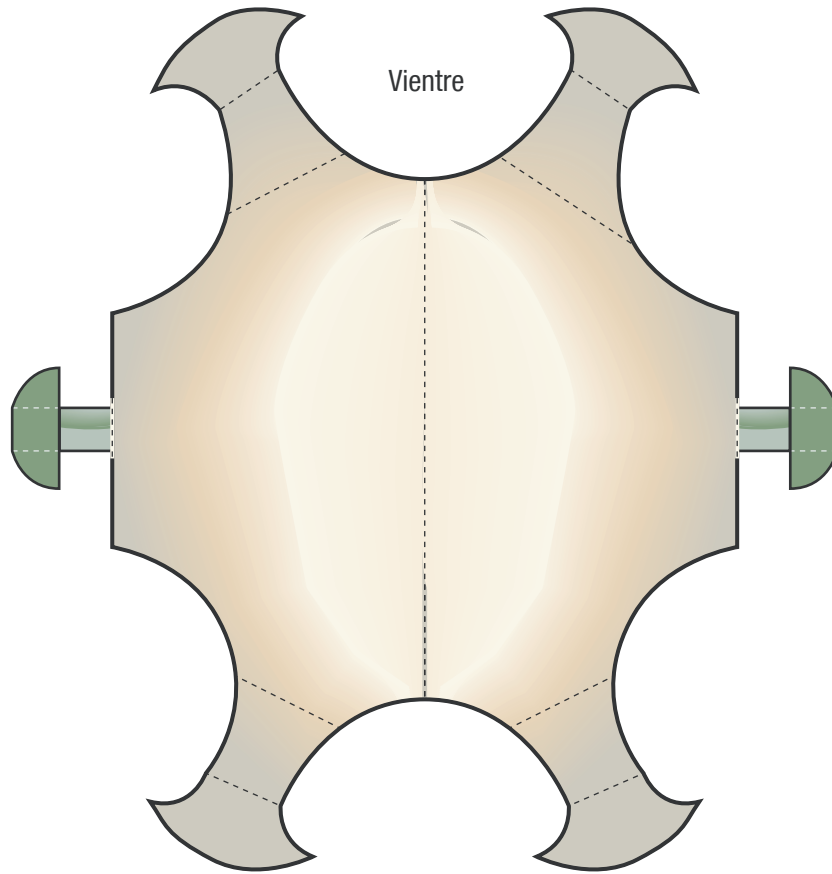


Pata trasera derecha



Cola





Ventre

Pegá solamente el caparazón

