



Instrucciones para hacer tu personaje de Kung Fu Panda en 3-D

# Maestra Tigresa

INSTRUCCIONES PARA ARMAR

Tiempo: aproximadamente 60 minutos

Nivel: difícil

## PREPARACIÓN

### Materiales:

- Regla de metal
- Espátula
- Tijera o trincheta
- Base de apoyo para cortar (opcional)
- Pegamento
- Lápiz

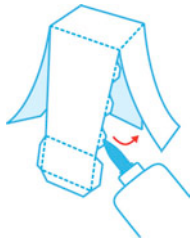
1. Marcar todas las piezas: usar una regla como guía, deslizar la espátula por las líneas de puntos.



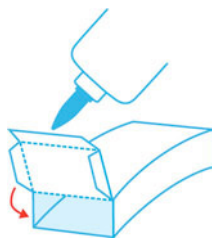
2. Con una tijera o una trincheta y una base de apoyo para cortar, recortar la figura por las líneas. No olvidar hacer las ranuras que se indican en las orejas .



## CÓMO ARMAR EL CUERPO

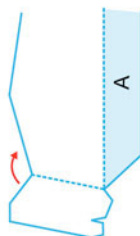


3. Doblar las lengüetas hacia adentro y los lados hacia abajo para formar el cuerpo (1). Pegar las partes con pegamento.

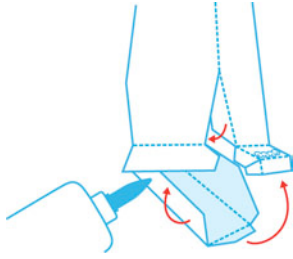


4. Tomar el panel inferior y colocar una gota de pegamento en cada lengüeta. Doblarlas hacia adentro y pegarlas con pegamento.

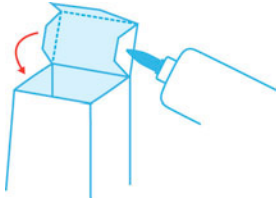
## CÓMO ARMAR LAS PATAS



5. Tomar una pata (2) y doblar todas las lengüetas hacia adentro, por la línea de puntos. Formar una caja y pegar las lengüetas A. Repetir el proceso con la otra pata (3).

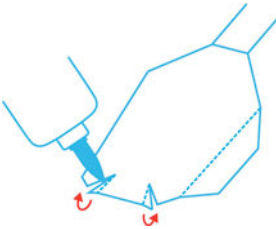


6. Doblar las lengüetas correspondientes al pie hacia adentro y pegarlas con pegamento. Repetir el proceso con el otro pie.

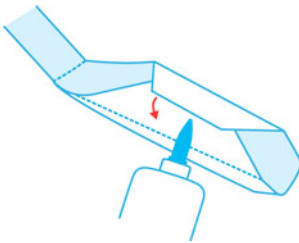


7. Tomar la parte superior de una pierna y colocar una gota de pegamento en cada lengüeta. Doblarlas hacia adentro y pegarlas con pegamento. Repetir el proceso con la otra pata.

## CÓMO ARMAR LOS BRAZOS

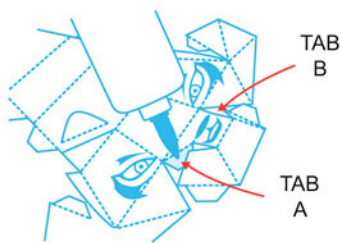


8. Tomar los brazos (4), hacer los pliegues correspondientes a las garras y pegarlos con pegamento.

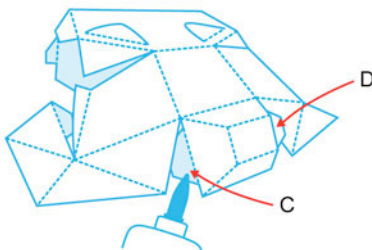


9. Doblar las lengüetas correspondientes a los brazos, acomodar una sobre la otra, y pegarlas con pegamento.

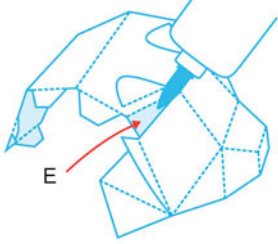
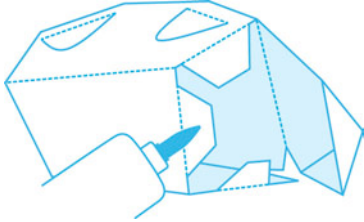
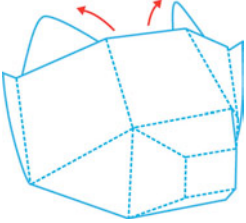
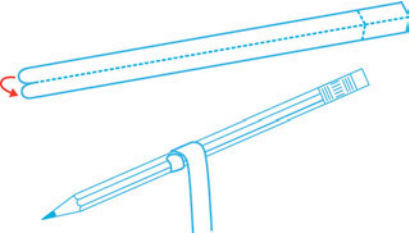
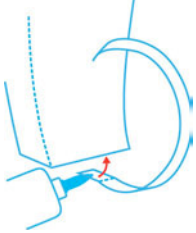
## CÓMO ARMAR LA CABEZA



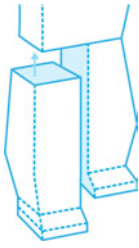
10. Para armar la cabeza (5), comenzar por el hocico. Doblar las lengüetas correspondientes a las mejillas y pegar las lengüetas A y B.



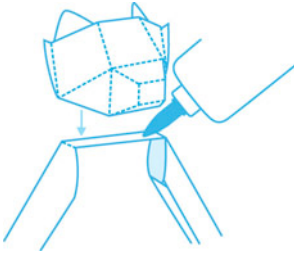
11. Colocar las lengüetas C y D correspondientes al hocico por detrás de la cara y pegarlas con pegamento.

	<p>12. Colocar las lengüetas E y F correspondientes a la oreja detrás de la cara y pegarlas con pegamento. Repetir el proceso con las lengüetas G y H.</p>
	<p>13. Tomar el panel inferior y colocar una gota de pegamento en cada lengüeta. Doblarlo hacia adentro y pegarlo con pegamento.</p>
	<p>14. Doblar las orejas hacia arriba, tal como se muestra en la imagen.</p>
<p><b>CÓMO ARMAR LA COLA</b></p>	
	<p>15. Doblar la cola por la mitad (6), por las líneas de puntos, y pegarla con pegamento. Para darle la forma, curvarla envolviendo un lápiz, tal como se muestra en la imagen.</p>
	<p>16. Colocar una gota de pegamento sobre el extremo de la cara plana de la cola para pegarla a la parte inferior del cuerpo, tal como se muestra en la imagen.</p>

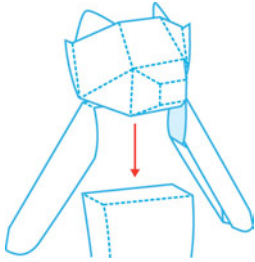
## RETOQUES FINALES



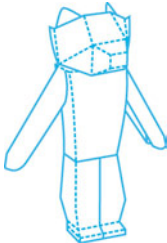
17. Pegar las patas derecha e izquierda a la parte inferior del cuerpo.



18. Pegar la cabeza en medio de los brazos.



19. Ahora, pegar la estructura conformada por la cabeza y los brazos a la parte superior del cuerpo.



20. ¡Ya está listo!