

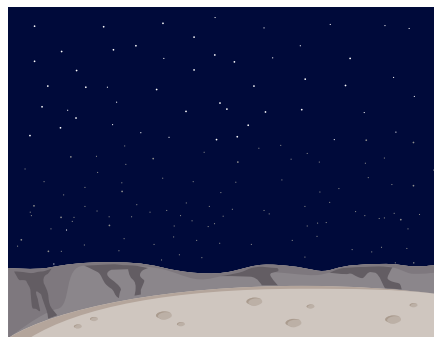
# Instrucciones del diorama del espacio



1. Empezá con una caja de aproximadamente 25 cm de largo por 20 cm de ancho.
2. Con la caja apoyada sobre uno de los lados largos, medí la parte de atrás para determinar el tamaño de la escena de fondo.
3. Imprimí las escenas laterales y cortalas al medio para hacer una para el lado derecho y otra para el lado izquierdo de la caja.
4. Medí el piso de la caja y cortá la pieza del piso de ese tamaño.
5. Cortá las piezas para fijarlas al piso o colgarlas del techo de la caja. Doblá hacia atrás las pestañas y fijalas a la base usando cola o cinta adhesiva de doble faz. Colgá las otras piezas del techo de la caja usando hilo azul. □ □



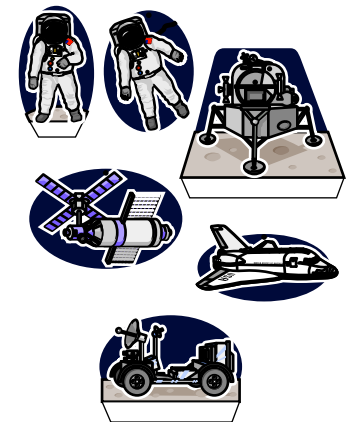
Escena de fondo



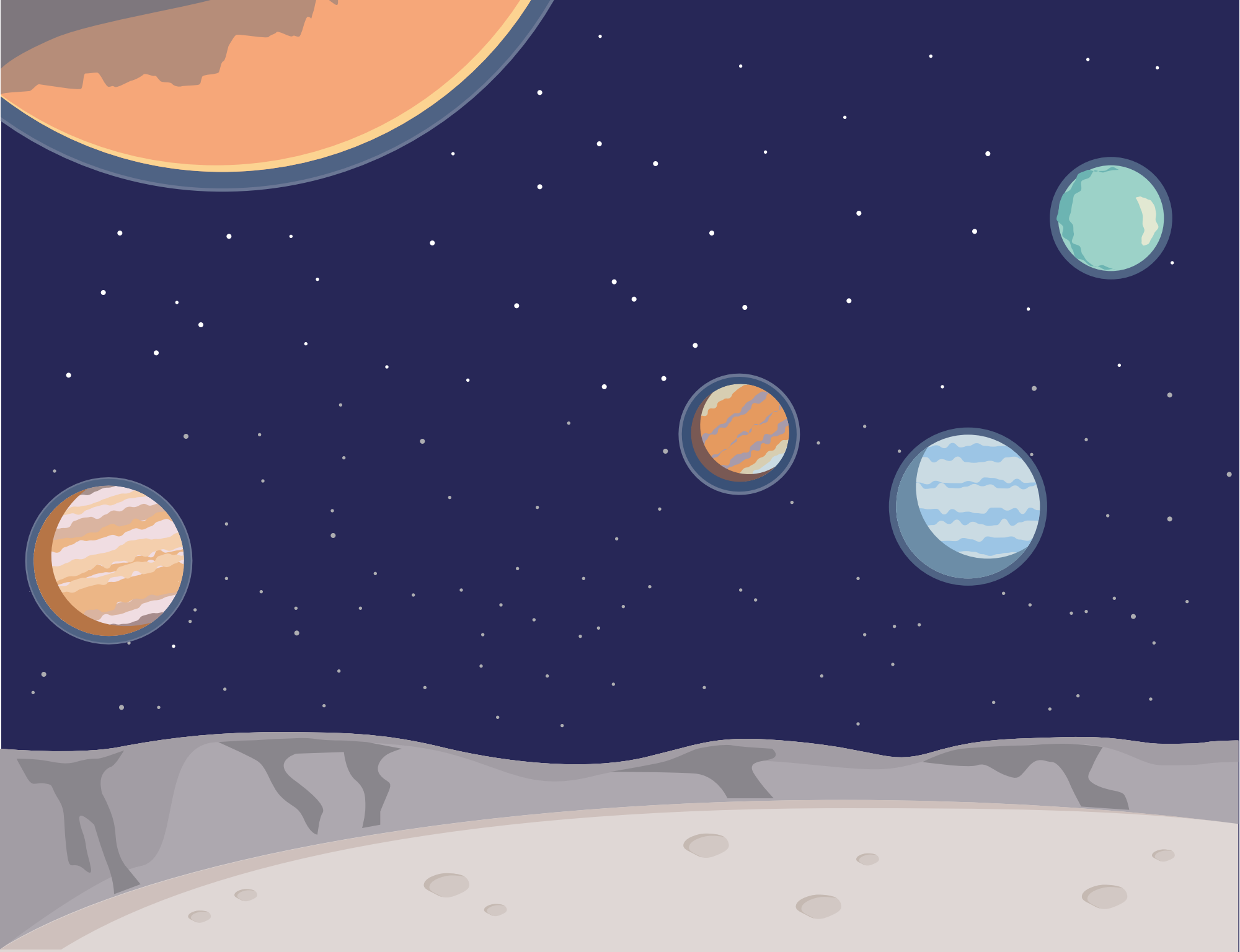
Escenas laterales



Piso

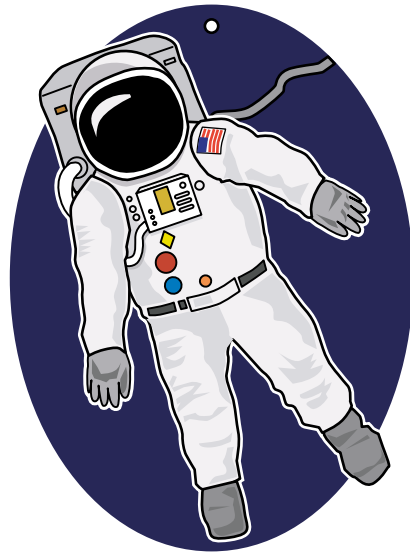
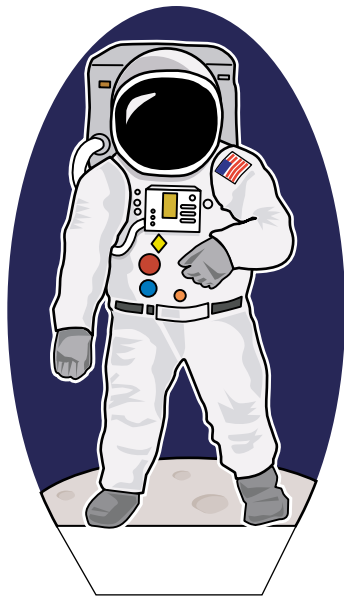


Piezas

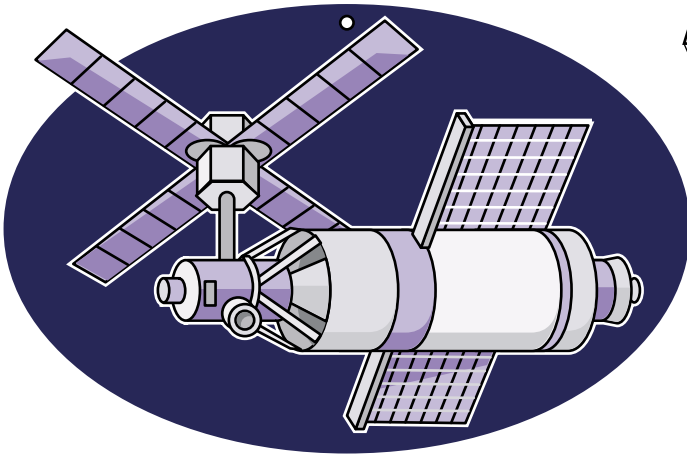
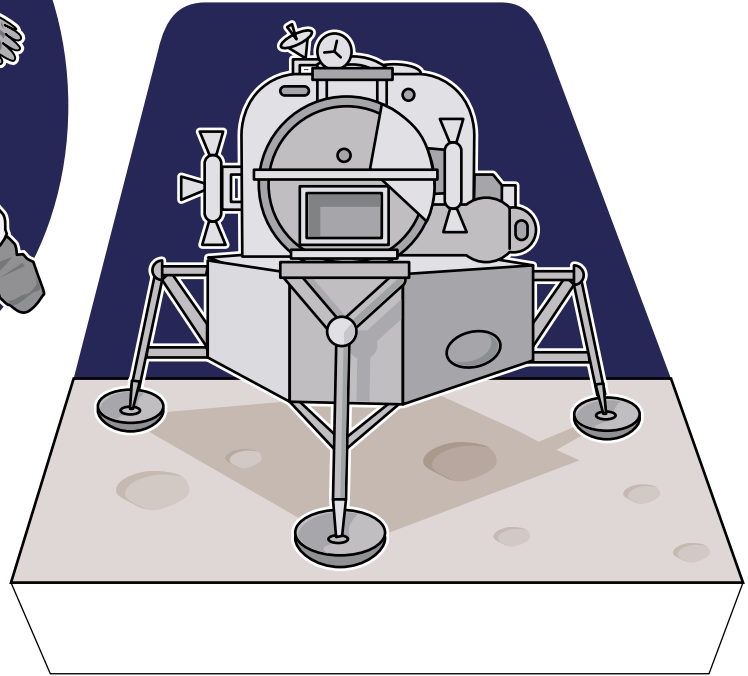








Cortá cada una de las piezas, doblá la lengüeta hacia atrás y pegala con cola o cinta adhesiva a la base.



Cortá la forma y hacé un agujero en la parte superior. Colgala del techo de la caja con un hilo.□□

