

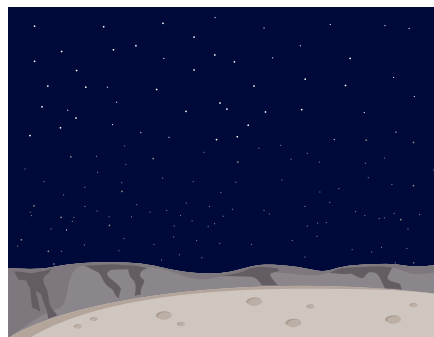
Instrucciones del diorama del espacio



1. Empieza con una caja de aproximadamente 25 cm de largo por 20 cm de ancho.
2. Con la caja apoyada sobre uno de los lados largos, mide la parte de atrás para determinar el tamaño de la escena de fondo.
3. Imprime las escenas laterales y córtalas al medio para hacer una para el lado derecho y otra para el lado izquierdo de la caja.
4. Mide el piso de la caja y corta la pieza del piso de ese tamaño.
5. Corta las piezas para fijarlas al piso o colgarlas del techo de la caja. Dobla hacia atrás las pestañas y fíjalas a la base usando cola o cinta adhesiva de doble faz. Cuelga las otras piezas del techo de la caja usando hilo azul. □ □



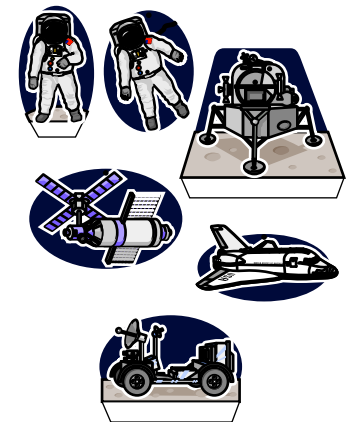
Escena de fondo



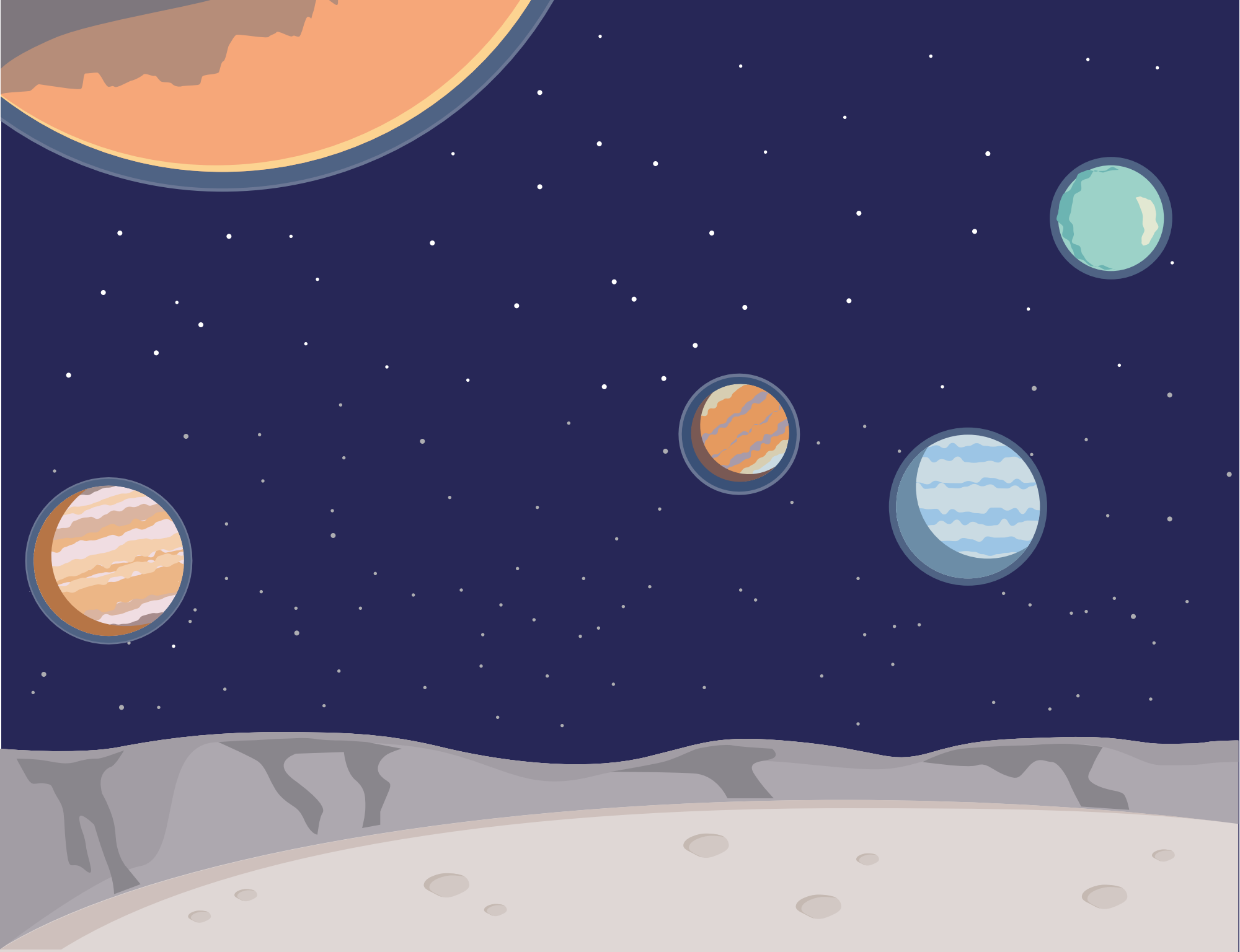
Escenas laterales



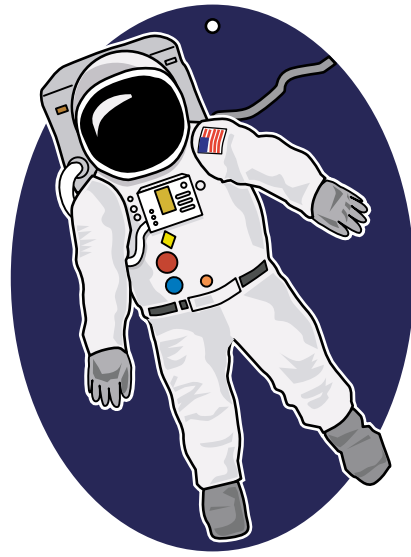
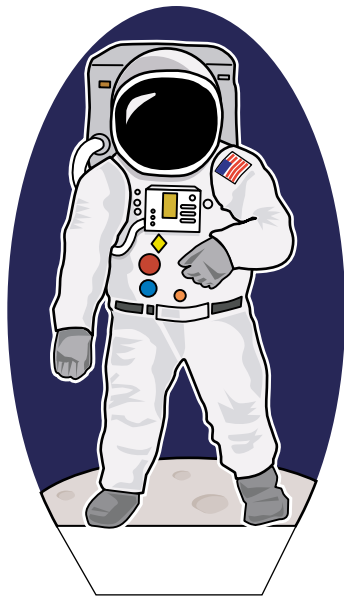
Piso



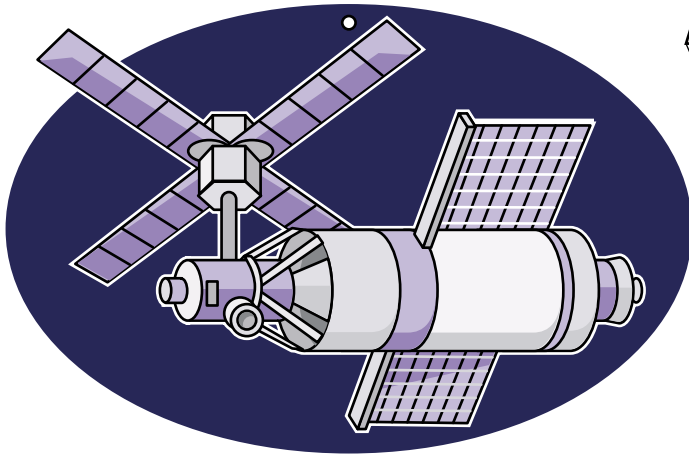
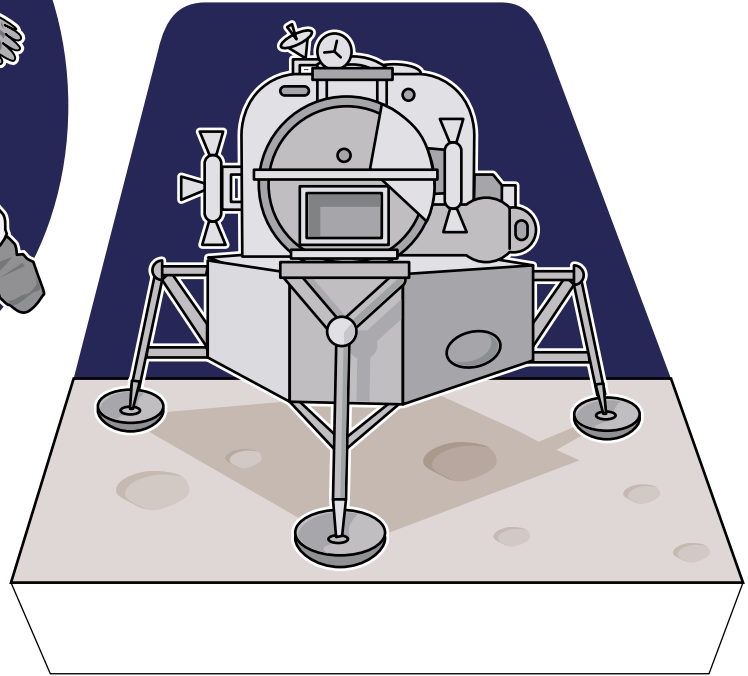
Piezas







Corta cada una de las piezas, dobla la lengüeta hacia atrás y pégala con cola o cinta adhesiva a la base.



Corta la forma y haz un agujero en la parte superior. Cuélgala del techo de la caja con un hilo. □□

