

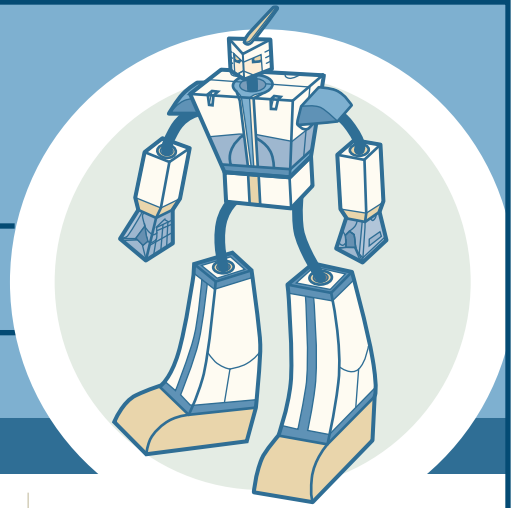
ROBÔ GIGANTE

INSTRUÇÕES PARA MONTAGEM

TEMPO DE TRABALHO: cerca de 90 minutos

NÍVEL DE DIFICULDADE: intermediário / avançado

INSTRUÇÕES GERAIS DE MONTAGEM: Conclua estes dois passos iniciais antes de cortar as partes.



Materiais

- Tesoura
- Lápis com ponta
- Cola multiuso
- Régua
- Faca para espalhar
- 5 tiras
- Marcador

- 1 Marque todas as partes: usando uma régua como guia, deslize a parte de trás da faca pelas linhas pontilhadas. Isso facilita seu trabalho.

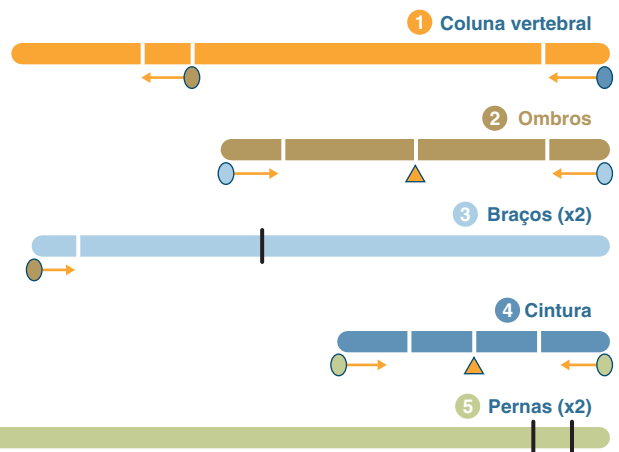
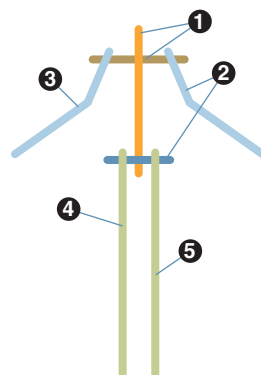
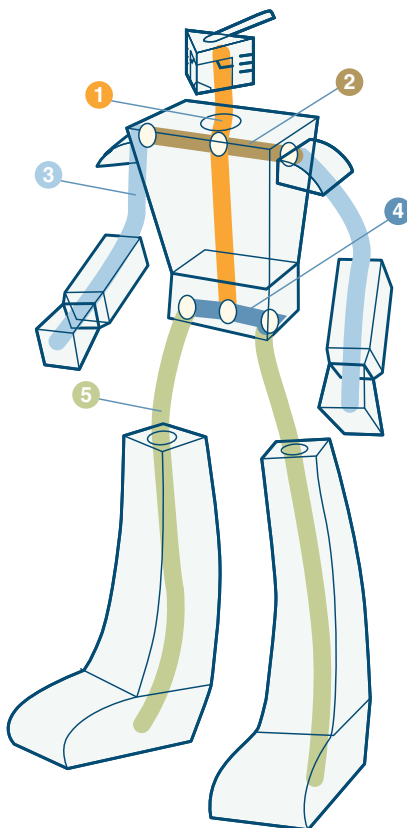


- 2 Fure todos os X com um lápis com ponta e gire o lápis no buraco.

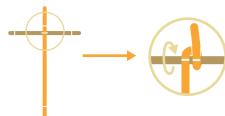


CONSTRUÇÃO DA ESTRUTURA

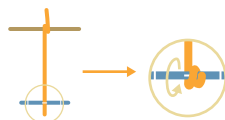
- 1 Corte as cinco tiras de acordo com o tamanho indicado no diagrama da direita. Marque cada uma na parte correspondente às linhas brancas que aparecem no diagrama.



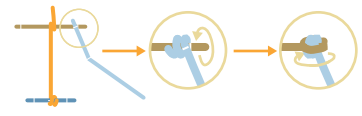
- 2 Alinhe as duas marcas superiores das tiras que correspondem à coluna com a marca do centro das tiras correspondentes aos ombros. No ponto de junção, gire a coluna firmemente em torno dos ombros.



- 3 Alinhe a marca inferior das tiras correspondentes à coluna com a marca do meio da tira correspondente à cintura. Gire a coluna firmemente em torno da cintura.



- 4 Dobre no meio as tiras correspondentes aos braços e contorne as pontas firmemente ao redor das marcas nas tiras dos ombros. Contorne o que sobrou das pontas dos ombros em torno dos braços.



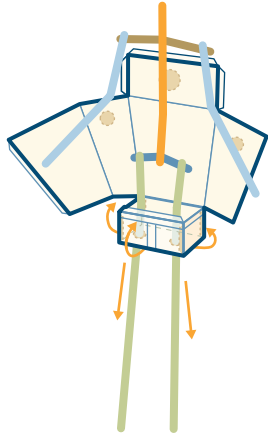
- 5 Da mesma maneira, cole as tiras das pernas às tiras da cintura.



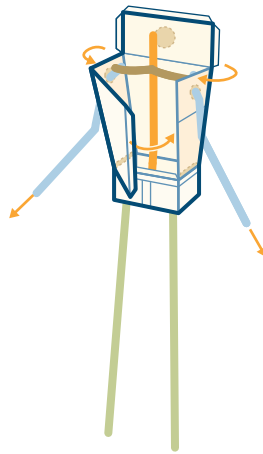
CONSTRUÇÃO DO CORPO, PARTE 1: PARTES ENCAIXADAS

A A UM CORPO

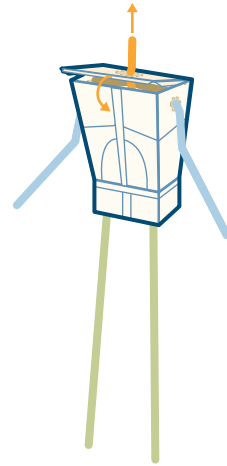
- 1 Dobre as lingüetas inferiores do corpo 2 para dentro e cole-as. Encaixe as pernas da estrutura nos orifícios da cintura e do corpo.



- 2 Da mesma forma, encaixe os braços e a colunas nos orifícios correspondentes ao corpo.

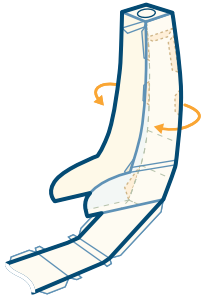


- 3 Dobre e cole todas as lingüetas do peito.



B PERNAS (siga estes passos para as duas)

- 1 Dobra e cole as lingüetas da parte superior e das laterais da perna.



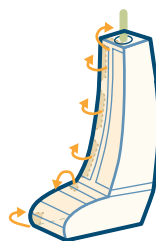
- 2 Encaixe a perna no orifício do joelho e, novamente, no orifício superior do calcanhar. Em seguida, encaixe as tiras no orifício inferior do calcanhar e dobre-a.



- 3 Dobre e cole a frente do pé e da perna como indicado. Nota: Primeiro dobre e prenda a parte superior da perna. Deixe que a cola seque e, em seguida, repita na parte de baixo do pé.



- 4 Dobre e cole o outro lado da perna e do pé.

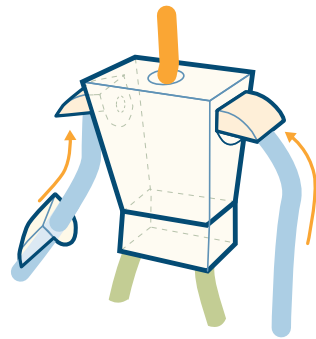


C PROTETORES DOS OMBROS (siga estes passos para os dois lados)

- 1 Dobre e cole as lingüetas laterais dos protetores dos ombros.



- 2 Coloque cola na parte de trás do protetor de ombros e deslize as tiras do braço. Em seguida, cole o protetor de ombros na lateral do corpo.



CONSTRUÇÃO DO CORPO, PARTE 2: PARTES DESMONTÁVEIS

A CABEZA

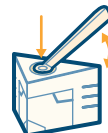
- 1 Dobra e cole as lingüetas das laterais, da parte de trás e da parte superior da cabeça.



- 2 Dobre e cole as lingüetas da parte inferior da cabeça.



- 3 Cole o círculo da antena no círculo da parte superior da cabeça.



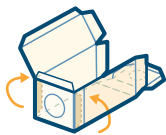
- 4 Depois de a cola secar, cole a cabeça completa na parte de cima da estrutura.



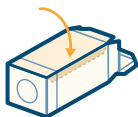
CONSTRUÇÃO DO CORPO, PARTE 2: PARTES DESMONTÁVEIS (continuação)

B ANTEBRAÇOS (siga estes passos para os dois)

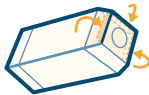
1 Dobre para dentro e cole as lingüetas laterais da extremidade grande do antebraço.



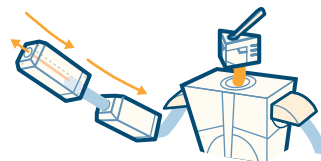
2 Dobre e cole a lingüeta larga do antebraço.



3 Dobre e cole as lingüetas da extremidade e pressione até que a cola seque.

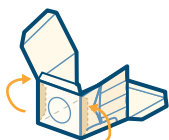


4 Deslize o antebraço para cima das tiras do braço, primeiro a extremidade sem ponta, até que chegue ao cotovelo.

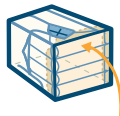
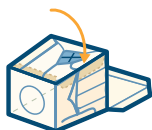


C MÃOS (siga estes passos para as duas)

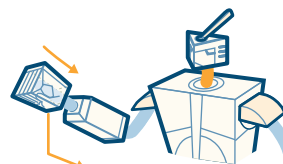
1 Dobre e cole as duas lingüetas laterais da extremidade.



2 Dobre e cole as lingüetas que faltam na extremidade grande.

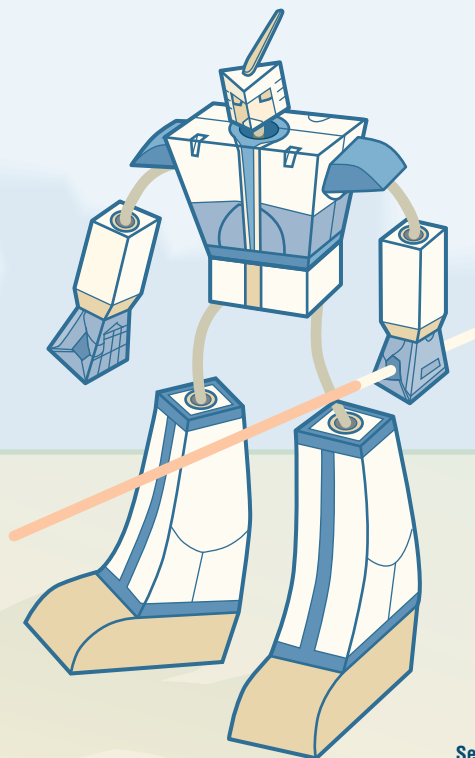


4 Depois que a cola secar, cole a mão na extremidade da tira do braço



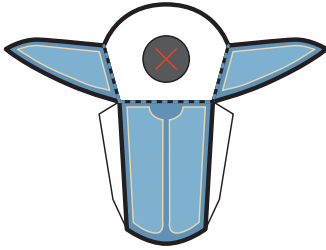
A palma fica virada para baixo, o polegar virado para o peito.

C SABRE DE LUZ (Opcional)

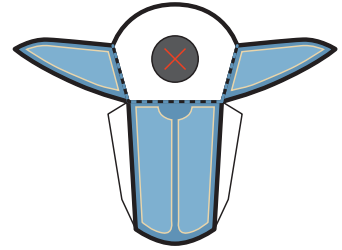


Se tiver uma tira extra, poderá construir um sabre de luz para seu robô gigante pintando a ponta da tira com um marcador de texto colorido.

Ombro esquerdo



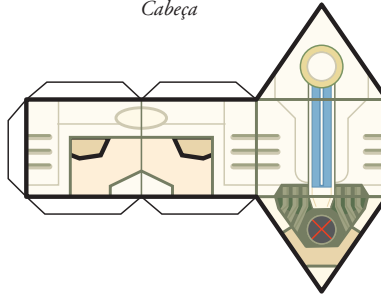
Ombro direito



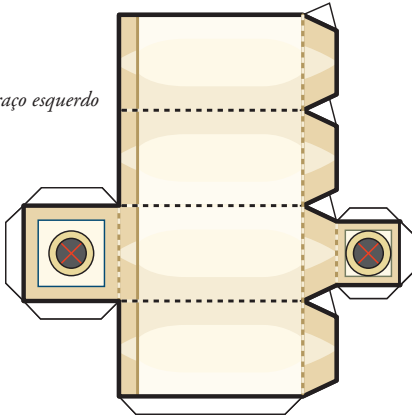
Antenas



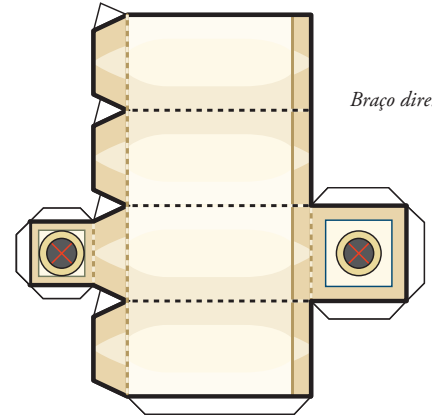
Cabeça



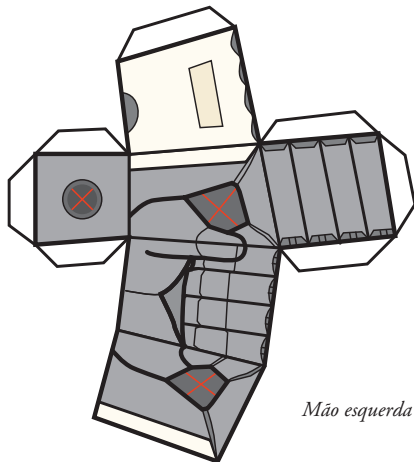
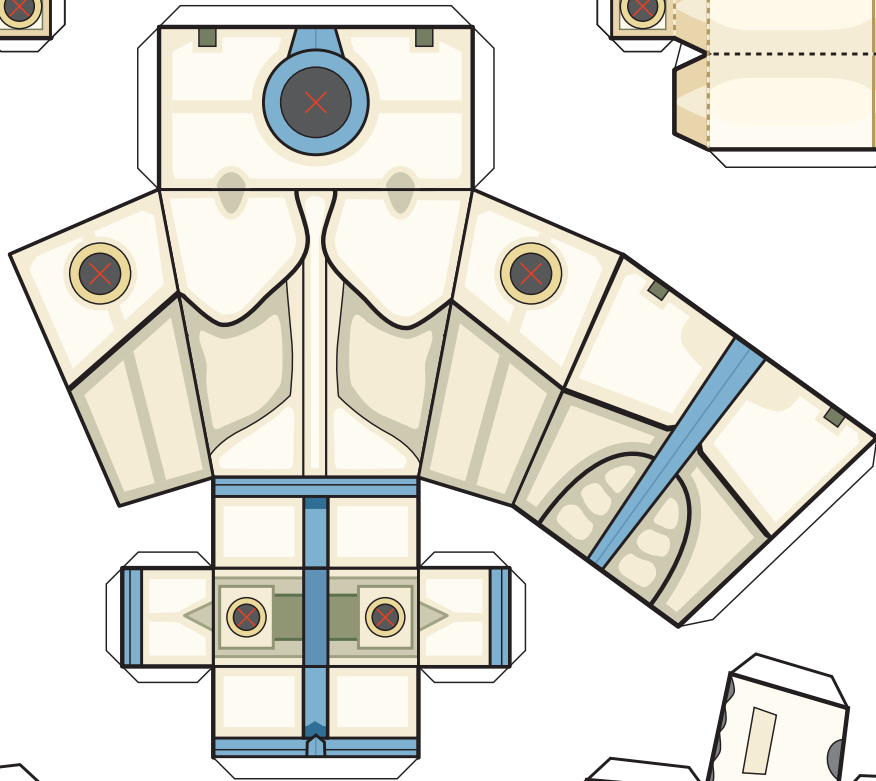
Braço esquerdo



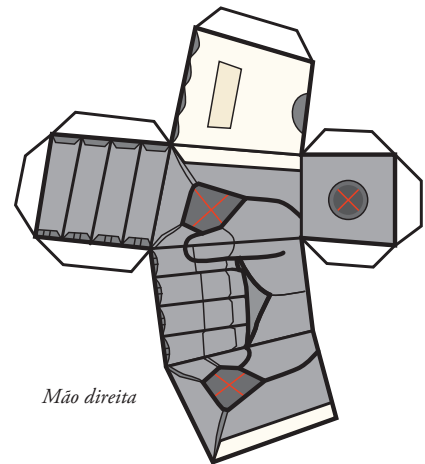
Braço direito



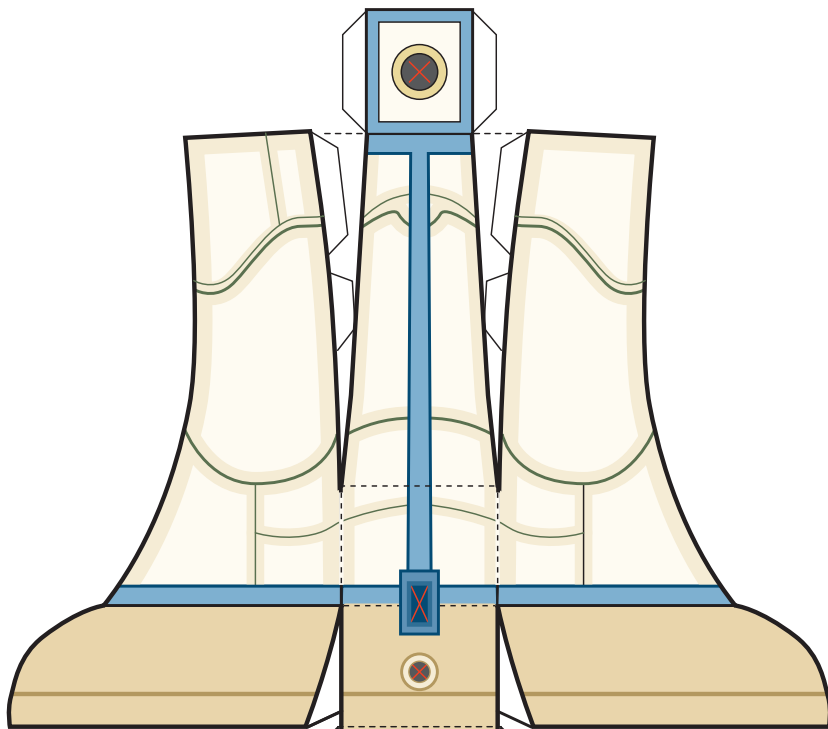
Corpo



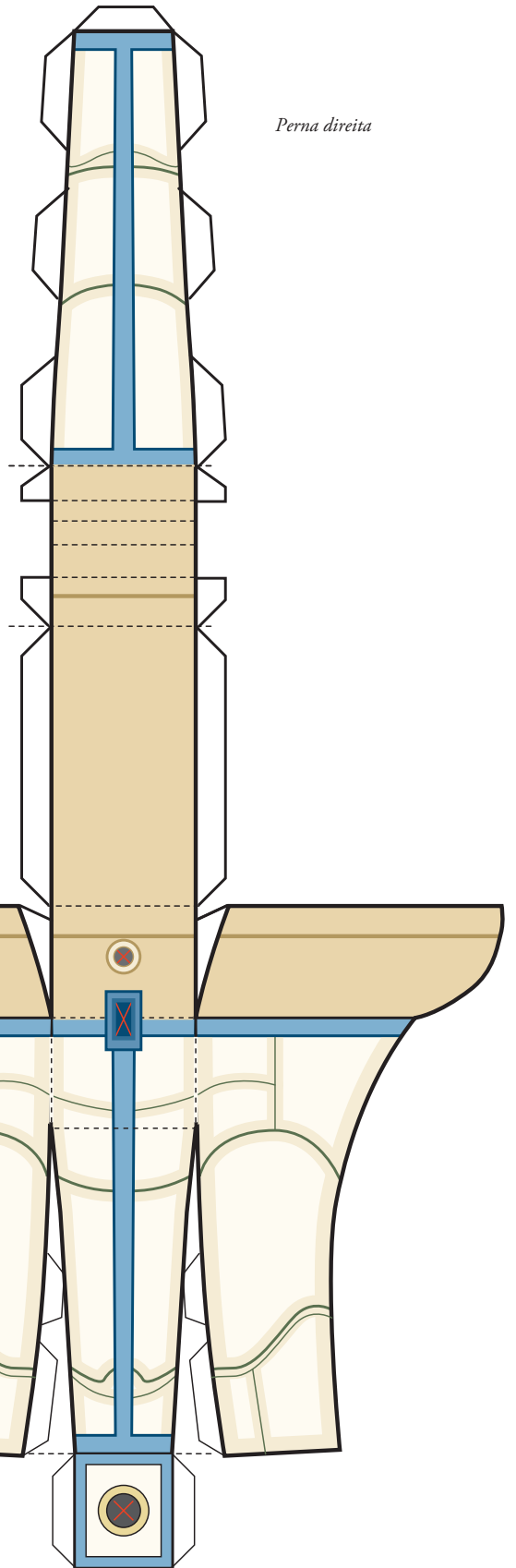
Mão esquerda



Mão direita



Perna esquerda



Perna direita